

Benoni

Sestavil Pavel Kopta, srpen 2007

Výběr partií připravených pro letní soustředění šachového oddílu TJ Sokol Kobylisy v roce 2007.

Je určen pro hráče od III.VT.

Benoni je zajímavé zahájení, které může černému sloužit jako doplněk k Nimcovičově indické (když bílý zahraje po 1.d4 Jf6 2. c4 e6 tah Jf3 – černý může pokračovat 3... c5) a královské indické. Vždy vznikají strategicky i takticky složitá postavení. Typické jsou úderý napadající bílý střed (tah b7-b5, oběť figury na e4).

Některé pozice byly analyzovány programem Tiger 15 (v poznámkách se pak objevuje hodnocení např. +1,2, to znamená převahu bílého na úrovni + pěšec a kousek). Zkratka HT označuje místo, kde se má uhádnout následující tah.

Boj o střed, taktické úderý v zahájení

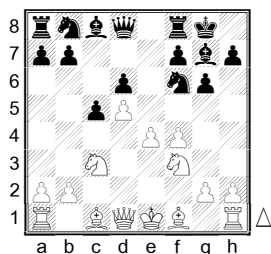
Moisiev O. - Tolush A.

Moscow (Russia) 1952, A68

Benoni. Boj o střed - boční úder. Suetin: Skola..., strana 97. 1. d4 Jf6 2. c4 c5 3. d5 e6 4. Jc3 exd5 5. cxd5 d6 6. e4 g6 7. f4 Sg7 8. Jf3

[8. Sb5+ Jfd7 (8... Jbd7) 9. a4]

8... O-O



9. Sd3?! "...umožňuje vyvolat boj o iniciativu mohutným protiúderem." S

[9. Se2 Sg4= (9... b5?! 10. e5 Jfd7 11. Sxb5 dxe5 12. O-O Db6 13. a4 (13. Jd2!?) 13... a6 14. a5 Dd6 15. Je4 Dc7 16. Sc4±) 10. O-O Jbd7 11. h3 Sxf3 12. Sxf3 Ve8 13. Ve1 Da5=;

9. a4 Suetin 9... Ve8 10. Dc2 (10. e5) 10... Jxe4 11. Jxe4 Sf5 12. Sd3 De7 (12... Ja6!?) Před dobraním figury urychluje vyvin. 13. Sd2 c4 14. Dxc4 Vc8 15. Db5 Sxe4±) 13. O-O Sxe4 14. Ve1 f5±-0,8 15. Sxe4 Sd4+ 16. Kh1 Jd7 17. Sd2 fxe4

... 48 tahu, 0-1, Semskij Ewgenij 1346 - Konietzka Lutz (GER) 2118, Gelsenkirchen (Germany) 2000; 9. e5? dxe5 10. fxe5 Jg4 11. Sg5 Db6 12. Dd2 Jxe5 13. Jxe5 Sxe5-0,5 14. O-O Sf5 15. Se7 Db4 16. g3 (16. Sxf8 Sf4) 16... Ve8 17. Sg5 Jd7 18. d6 (18. Sg2) 18... c4 19. Se7 Jc5 20. Jd5 (20. d7 Vxe7 21. d8=D+ Vxd8 22. Dxd8+ Kg7 23. Dd2 (23. Dxe7 Sxc3) 23... Ja4-+) 20... Da4 0-1, Povah Nigel E (ENG) 2375 - Howell James C (ENG) 2490, Ware (England) 1996]

9... b5!

[9... Ve8=]

10. O-O?! "bily pripusti vytvoreni silne cerne pescove falangy.." S

[10. Sxb5 Tiger 10... Jxe4 11. Jxe4 Da5+ 12. Kf2 Dxb5 13. Jxd6+0,8 Viz priloha.;

10. e5 dxe5 11. fxe5 Jg4 12. Sxb5 Jxe5 13. O-O Sg4 14. Se2 Tiger: +0,7, ale vetsinu partii vyhrali cereni.]

10... a6 11. h3

[11. e5 dxe5 12. fxe5 Jg4 13. Sf4 c4∞]

11... Sb7 12. Ve1 Ve8 13. Sd2 Jbd7 14. b3 c4! Typické uvolnění pole pro jezdcu. 15. bxc4 Jc5 16. Sc2 b4 17. Ja4 Jfxe4 Černý získal nejdůležitějšího pešce z bílého retězce a tak i převahu v centru. 18. Vb1 a5 19. Sxe4 Jxe4 20. Dc2 Jxd2 21. Dxd2 Sa6 Transformace výhod, černému zbyli střelci proti jezdcům. 22. Vbc1 Vc8 23. c5 Vxe1+ 24. Dxe1 Sb5 25. Dd1 dxc5 26. d6

[26. Jxc5? Db6]

26... Sxa4

[26... c4!]

27. Dxa4 Dxd6 28. Dxa5

[28. f5]

28... Dxf4

[28... c4-+]

29. Vd1 Sf8 30. Da6 Ve8 31. Db5 Ve3-+ 32. Dc6 Ve2 33. Vd8 Dg3 34. Jd2

[34... Vxd2]

[0:1]

Hvenekilde J. - Maksimenko A.

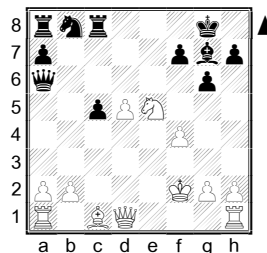
Copenhagen (Denmark) 1995, A68

Teorie Benoni. Narušení retězce bočním úderem.

1. d4 Jf6 2. c4 c5 3. d5 g6 4. Jc3 Sg7 5. e4 d6 6. f4 O-O 7. Jf3 e6 8. Sd3 exd5 9. cxd5 b5 10. Sxb5 Jxe4 11. Jxe4 Da5+ 12. Kf2 Dxb5

13. Jxd6 Střed je rozrusen, ale bílý má alespoň materiální výhodu. (Suetin) 13... Da6 14. Jxc8 Vxc8 15. Je5

[15. Ve1 Jd7 16. Kg1 Dd6 17. f5 Jb6 18. fxc6 hxc6 (18... fxc6=) 19. Ve2+0,7 Tiger]



15... Dd6

[15... c4! 16. Ve1 Db7 17. Kg1 Jd7 18. Ve2 Jc5 19. Jxc4 Da6 20. Je5 Jb3 21. axb3 Dxa1 22. Ve1 Ve8 23. d6 Vad8 24. Dd5 Ve6 25. d7 Sxe5 26. fxe5 Ve7 27. e6 Vxe6 28. Vf1 Da6 29. Sg5 Db6+ 30. Kh1 Df2 31. Vg1 Ve1 0-1, Priehoda Vitezslav (SVK) 2415 - Malyakin Pavel (RUS) 2435, Katowice (Poland) 1990]

16. Jc4 Da6 17. Dc2 Jd7

[17... Sd4+!]

18. Vd1 Vab8 19. a3 Sd4+ 20. Se3 Df6 Bílý má špatného krále a mnoho slabín - černý zahý získá materiál. 21. Kg1

[21. Kf3! Rizikové umístění krále.]

21... Jb6 22. Sxd4 cxd4 23. b3 Jxd5 24. Dd2 Jc3! V KTF je volný pešec velmi významný. 25. Ve1 Vxb3 26. Je5 Vd8 27. f5 d3 28. fxc6 hxc6 29. Kh1 Jb1!?

[29... Vd4]

30. Da2?!

[30. Vaxb1 Vxb1 31. Vxb1 Dxe5±]

30... d2 31. Vd1 Dxe5 32. Vaxb1

[32. Dxb3? De1+]

32... Ve3?

[32... Vxb1 33. Dxb1 Vb8-+]

33. Vf1?

[33. Da1 Df4± (33... De4 34. Vxd2=)]

33... Vd5-+

[33... Ve1 34. Dxf7+ Kh8 35. Dxc6 Vxf1+ 36. Vxf1 d1=D 37. Dh6+ Kg8 38. Dg6+ Dg7 39. De6+ Kh8 40. Dh3+ Dh7 41. Dc3+ Dd4-+]

34. Vbd1 Vh3! 35. gxc3 De4+ [0:1]

Keres P. - Spassky B.

Riga (Latvia) 1965, A68

Pachman: Rozhodující partie 2. str. 81. Teorie Kl. Taktika v zahájení, boj o střed a čas (kral v centru), nutnost oběti v obraně. 1. d4 Jf6 2. c4 g6 3. Jc3 Sg7 4. e4 d6 P: Za stavu zapasu TK 4:5 musí hrát Keres na vyhrů. Spasskij ho chce volbou ostře varianty vyvest z konceptu. 5. f4 Dvojecný systém, oblíbený Keresem (logická volba). Bílý ovládá střed, zaostává ve vyvinu. 5... c5 Nejlepší, přechod do pozice Benoni.

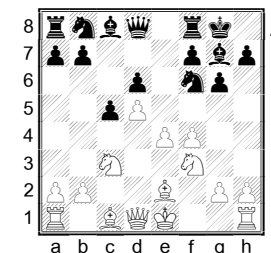
[5... O-O 6. Jf3 e5 7. fxe5 dxe5 8. d5 c5 9. Sg5! (9. Se2 Je8! 10. Se3 b6)]

6. d5

[6. dxc5 Da5 7. Sd3 Dxc5=]

6... O-O 7. Jf3 e6 8. Se2 exd5 9. cxd5

[9. exd5 Ve8=]



9... b5!? 249 p., 37% Typický úder využívající nedostatečný vyvin bílého a pretížení jeho figur.

[9... Ve8 10. e5 (10. Jd2 Jg4=) 10... dxe5 11. fxe5 Jg4 12. Sg5 Db6 13. O-O Jxe5 14. d6 Dxb2 15. Jd5 Sf5 16. Je7+ Vxe7 17. dxe7 Jbc6;

9... Sg4= 10. O-O Jbd7 11. h3 Sxf3 12. Sxf3 Ve8]

10. e5! Tah 9...b5 doporučil Pachman, po 10.Sxb5 černý nakonec nemůže pešce dobyt zpět, ale získá silnou kompenzaci. Bílý postupuje středovými pešci dříve než černý učiní protiopatření (Ve8), není to však bez rizika, protože stále chybí rochada.

[10. Sxb5 Jxe4 11. Jxe4 Da5+ 12. Kf2 Dxb5 13. Jxd6 Db6 14. Jc4 (14. Jxc8 Vxc8) 14... Da6 15. De2∞ Dvojecný střelců, slabý bílý kral.]

10... dxe5

[10... Jfd7 11. Sxb5 dxe5 12. O-O∞]

11. fxe5 Jg4 12. Sf4 Lepe asi 12.Sg5. Keres chtěl zřejmě soupeře překvapit.

[12. Sg5 Db6 13. O-O! c4+ 14. Kh1 Jxe5 (14...]

Jf2+? 15. Vxf2 Dxf2 16. Jxb5±] 15. Jxe5 Sxe5 16. Se7 Ve8 17. d6 Sxc3 18. bxc3 Jc6 19. Sf3]

12... Jd7 13. e6!

[13. Sxb5 Jdxe5± Tiger]

13... fxe6! Dalsi ostrý tah.

[13... Jde5 14. Jxe5 Jxe5 15. O-O fxe6 16. Sxb5=]

14. dxe6 Vxf4! Obet kvality v obrane. Zde nutna.

[14... Jb6? 15. Dxd8 Vxd8 16. e7 (16. Jxb5 Sxb2 (16... Jd5 +0,45 Tiger) 17. e7 Ve8 18. Vb1± Pachman) 16... Ve8 17. Sd6 Fridstein]

15. Dd5! Kh8

[15... Sb7 16. Dxb7 Jb6∞]

16. Dxa8

[16. O-O-O?! Vb8 17. Dd6 Sh6! 18. Dxb8 Vd4+f]

16... Jb6 17. Dxa7 Bily ma kvalitu a pesce bere, aby ziskal hrozbu e7 cas k rochade.

[17. Db8 Je3! 18. Kf2 Jg4+= (18... Dd4 19. e7 Jc2+ 20. Kf1 Je3+=)]

17... Sxe6

[17... Je3? 18. e7 Jc2+ 19. Kf1 De8 20. Sxb5+-]

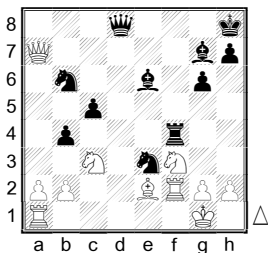
18. O-O Je3 19. Vf2 Cerne figury vypadaji hrozive a bily mohl sahnout k protiobeti kvality.

[19. Sxb5!? Jxf1 20. Vxf1 Vf7∞ Cerny ma dvojici strelcu a realne sance na remizu i bez pesce.]

19... b4

[19... Jg4? 20. Jg5! Dxg5 (20... Vxf2 21. Dxg7+!)

21. Db8+ Sg8 22. Dxf4+-]



20. Jb5? Nevhodne miesto pro jezdcu, bude omezen v pohybu.

[20. Jd1! Vf7 (20... Jg4? 21. Jg5! Vxf2 22. Jxf2± (22. Jxe6? Pachman 22... Vxg2+ 23. Kxg2 Dd5+ 24. Kg3 Dd6+ 25. Kxg4 Dxe6+ 26. Kg3 +2,7 Tiger)) 21. Da5 Jg4∞= Tiger]

20... Vf7 21. Da5 Db8 22. Ve1 Sd5! Cerny ovlada prostor. Bily je v tezke situaci a musi se branit.

[22... Jg4 23. Sf1!]

23. Sf1

[23. Sd3!? Jbc4 24. Sxc4 (24. Da6?! Jxg2 25. Kxg2 Df4 A vyhraje (P.) 26. Dc8+! Vf8 27. Dh3 Jd2 28. Se2 De3→) 24... Jxc4 25. Da6∞]

23... Jxf1 24. Vxf1 Jc4 25. Da6 Vf6 26. Da4 Jxb2! 27. Dc2? Reznice bileho.

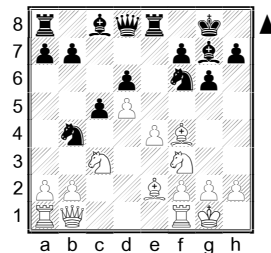
[27. Da5∞ Jc4 (27... Jd3 Spasskij 28. Ve3 c4 -0,6 Tiger) 28. Dc7! Vb6 (28... Dxb5 29. Dd8+ Sg8 30. Ve8±) 29. Ve7 Vb7 30. Dxb8+ Vxb8 31. Jc7±]

27... Dxb5+ 28. Ve7 Jd3 29. De2 c4 30. Ve8+ Vf8 31. Vxf8+ Sxf8 32. Jg5 Sc5+ 33. Kh1 Dd7 34. Dd2 De7 35. Jf3 De3 -+ time [0:1]

Averbakh Y. - Tal M.

Riga (Latvia) 1958, A76

1. d4 Jf6 2. c4 e6 3. Jc3 c5 4. d5 exd5 5. cxd5 d6 6. e4 g6 7. Se2 Sg7 8. Jf3 O-O 9. O-O Ve8 10. Dc2 Ja6 11. Sf4 Jb4 12. Db1



12... Jxe4?! Nekorektni kombinace bude slavit uspech.

[12... Jh5 13. Sg5 f6 14. Se3 f5 15. a3! fxe4 16. axb4 exf3 17. Sxf3 cxb4 18. Je4± Koblents]

13. Jxe4 Sf5 14. Jfd2 Jxd5 15. Sxd6?

[15. Sg3 De7 16. Sf3 (16. Sb5 Sxe4 17. Jxe4 Dxe4 18. Sxe8 Dxe8 19. Sxd6 Dc6 20. Sg3 c4⇒) 16... Vad8 (16... Jf6 17. Jxf6+ Dxf6 18. Dc1 Sd3 S urcitou kompenzaci.)]

15... Jf6! 16. Sf3

[16. Sxc5 Jxe4 17. Jxe4 Sxe4±]

16... Jxe4 17. Jxe4 Sxe4 18. Sxe4 Dxd6± Cerny ma pesce navic a hlavne centralni bod d4 pro strelce. Vyhodu bude uplatnovat utokem na krále (v koncovce strasi nestejni strelci). 19. Dc2 Ve7 20. Sf3 Vae8 21. Vad1 Sd4 22. a4 b6 23. b3 Ve5 24. Vd2 h5 Do utoku je treba zapojit i pesce. 25. Ve2 Vxe2 26. Sxe2 h4 27. Kh1

[27. h3 Df4 28. Sc4 Kg7 29. Dd3 Ve1 30. Df3 Vxf1+ 31. Kxf1 (31. Sxf1 Dd2)]

27... Df4 28. g3 Df6 29. Dd1 Vd8 30. Sg4 Sxf2! 31. De2?!

[31. Df3 Dxf3+ 32. Sxf3 hxg3 33. Kg2±]

31... Vd2! 32. De8+?!

[32. Df3 Dxf3+ 33. Sxf3 hxg3]

32... Kh7 33. gxh4 Dd4?

[33... Vd4 34. De2 Vf4 35. Kg2 Dxh4-+]

34. Sh3?

[34. Dxf7+ Kh6 35. Df8+=]

34... Dd3? 35. Sg2?

[35. Dxf7+]

35... Vd1-+ [0:1]

Ufimtsev A. - Tal M.

Moscow (Russia) 1967, A78

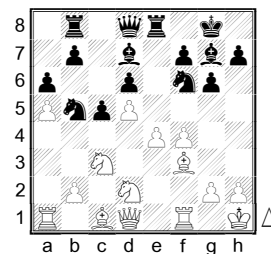
Benoni. Boj o iniciativu, obeti. 1. d4 Jf6 2. c4 c5 3. d5 e6 4. Jc3 exd5 5. cxd5 d6 6. Jf3 g6 7. e4 Sg7 8. Se2 O-O 9. O-O Ve8 10. Jd2 Ja6 11. Kh1

[11. Sxa6 bxa6 12. f3 Jd7∞ Dvojpesec/ dvojice strelcu.]

11... Jc7 12. a4 Vb8 13. f4(?!)

[13. f3!? Opatrnejsi postup - bily chce hlavne znemoznit prulom na b5. 13... b6 (13... a6 14. a5) 14. Jc4 (14. Sb5 Vf8 15. Sc6∞) 14... Sa6=]

13... a6 14. a5 Nutnost zamezit pochodu pescu. Cerny vnika figurami pres b5. 14... Sd7 15. Sf3 Jb5



16. e5!? Obet. Zacina operace, jejiz vysledky nelze spocitat. Za pesce se chce bily silne aktivizovat.

[16. Jxb5?! Sxb5 17. Ve1 c4! Dulezity prostor - pole c5. 18. Va3 Vc8 19. Jf1 Jd7 20. b4 cxb3 21. Dxb3 Jc5 22. Db1 Ja4 23. Sd2 Jc3 24. Db3 Sxf1 25. Vxf1 Jxe4 26. Sxe4 Vxe4 27. Dxb7 Ve2 28. Se3 Vcc2 29. Vg1 De8 30. Sb6 Ve1 31. Dxa6 Vcc1 32.

Da7 Sc3 33. a6 Sb4 34. Vb3 Vxg1+ 35. Sxg1 Sc5 36. Dxc5 dxc5 37. a7 Vxg1+ 0-1, Toth Bela (ITA) 2440 - DeFirmian Nick E (USA) 2490, Biel (Switzerland) 1986]

16... dxe5 17. fxe5 Vxe5 18. Jc4 Vf5 Protiobet. Cerny kontruje vytrcenim veze vedoucim k obeti kvality - material se srovna.

[18... Ve7?! 19. Sf4]

19. Je3

[19. Je2 Vxf3 20. gxf3 (20. Vxf3? Sg4) 20... Sh3=]

19... Vf4 20. Je2 Vh4 21. g3 Oslabeni/ uloveni veze. 21... Ve4 Kvalita za strelce chraniciho krále.

[21... Vb4 22. Sd2 Vxb2 (22... Sh3∞) 23. Jc4∞]

22. Sxe4

[22. Jc3 Vd4±]

22... Jxe4 Silne postaveni cernych figur, oslabeni bileho krále. 23. Jf4(?!) Prestava kryt d4.

[23. Jg2]

23... Jd4 Centralizace... 24. Kg2 De7 25. Ve1 h5 26. Va3 Ve8 27. Je2??

[27. Jc4 Sg4∞]

27... Sh3+! 28. Kxh3 Jg5+ [...]

[29. Kg2 De4+ 30. Kg1 Jh3+ 31. Kf1 Df3#]

[0:1]

Tukmakov V. - Tal M.

Moscow (Russia) 1969, A77

1. d4 Jf6 2. c4 c5 3. d5 e6 4. Jc3 exd5 5. cxd5 d6 6. e4 g6 7. Jf3 Sg7 8. Se2 O-O 9. O-O Ve8 10. Jd2 Jbd7 11. f3! Pasiwni.

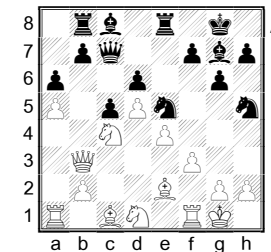
[11. f4 c4= 12. Kh1 (12. Sxc4 Jc5!) 12... Jc5 13. e5 dxe5 14. fxe5 Vxe5 15. Jxc4 Ve8 16. Sg5 h6 17. Sh4 Jce4∞;

11. Dc2 Je5 12. a4 g5∞]

11... a6 12. a4 Dc7 13. Db3?!

[13. Jc4 Jb6 14. Ja3±]

13... Je5 14. a5 Vb8 15. Jd1 Jh5 16. Jc4



16... f5 17. exf5 Sxf5(!!) Zahajuje utok se spleti

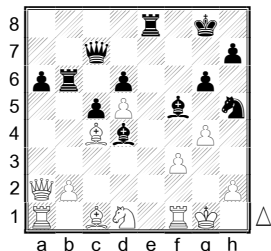
taktických variant.

[17... Jxc4 18. Sxc4 b5 19. axb6 Vxb6 20. Da2 gxf5±]

18. g4 Ziska figuru? 18... Jxc4 19. Sxc4

[19. Dxc4 Sd4+]

19... b5 20. axb6 Vxb6 21. Da2 Prvni plus - dama je zahrnana do autu. 21... Sd4+



22. Kg2?! Asi nejhorsí možnost, sloupec "g" se může otevřít!

[22. Jf2 Df7 23. gxf5 Dxf5 24. Kg2 Jf4+ 25. Kh1 (25. Sxf4 Dxf4 26. Vab1 Ve5) 25... Sxf2 26. Sxf4! (26. Vxf2 Ve1+ 27. Vf1 Jd3-+) 26... Sd4 27. Da4 Veb8 28. Sg3 Vxb2+0,4;

22. Kh1 Sd7 23. Sd2 (23. gxh5 Sh3 24. Sd2 Sxf1 25. Sxf1 gxh5+0,2 Tiger 15) 23... Jf6 24. Sa5± +1, 1 Pozice zastava velmi neprehledna.]

22... Dg7 Nepřímě kryje napadene figury a soucasne unika z mozne vazby po Sd2-a5. 23. Jc3

[23. gxf5 gxf5+ 24. Kh1 Kh8-]

23... Sd7 24. Sd2? V podobných pozicích je prakticky nemožné nacházet přesné tahy.

[24. gxh5 gxh5+ 25. Kh1 Sh3-+;

24. Je2! Veb8 25. Vb1 Jf6 26. Jxd4 cxd4∞]

24... Veb8 25. Vab1 Jf6 Bily tedy nic nesebral a jeho pozice je oslabena, coz se zahy projevi. 26. Vfe1 Df7 27. b3? Prehlizi takticky uder.

[27. Je2 Sxb2+;

27. Vf1 Sb5+]

27... Jxg4! 28. Je4

[28. fxg4 Df2+ 29. Kh3 Df3+]

28... Je5 -3,5 [0:1]

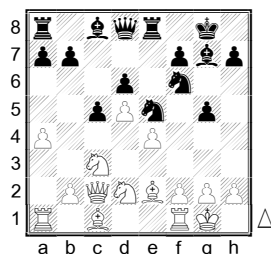
Gligoric S. - Fischer R.

Palma de Majorca (Spain) 1970, A77

Kasparov: Moi v. predsestvenniki IV. - 398/471. 1. d4 Jf6 2. c4 e6 3. Jc3 c5 4. d5 exd5 5. cxd5 d6 6. Jf3 g6 7. e4 Sg7 8. Se2 O-O 9. O-O Ve8

10. Jd2 Jbd7 11. a4 Je5 12. Dc2 g5!?"..svezi idea, lepsi nez Jh5.. Fischeruv velmi konkretni pristup k reseni problemu zahajeni, krok vpred proti Botvinnikovi, Smyslovovi a Petrosjanovi...po g5 muie byly udrzet urcitou prevahu - podle treninkoveho zapasu Magerramov-Kasparov.." K Cerny dosahuje souhry belopolneho strelec s pesci na cernych polich, druhy strelec ma hlavni diagonalu - vic nepotrebuje! Pesec kryje f5 i hrozi bilemu králi. Soucasne vsak oslabuje krále, toho ma byly vyuzit (manevry figur, prulom f2-f4).

[12... Jh5?! 13. Sxh5 gxf5 14. Jd1! Dh4 15. Je3 Jg4 16. Jxg4 hxg4 17. Jc4 Df6 18. Sd2 Dg6 19. Sc3 Sxc3 20. bxc3 b6 21. Vfe1 Sa6 22. Jd2 Ve5 23. f4 gxf3 24. Jxf3 Vh5 25. Df2 Df6 26. Ve3 Ve8 27. Vae1 Df4 28. e5 dxe5 29. Ve4 Df6 30. Dg3+ Kh8 31. Jxe5 Vg8 32. Vg4 Vxg4 33. Jxg4 Dg6 34. c4 Vf5 35. Jh6 Vf6 36. Ve8+ Kg7 37. Vg8+ Kxh6 38. Dh4+ Privedeni posil, odrazeni hrozeb na kridle, centralizace, prulom a protiutok: 1-0, Gligoric Svetozar 2575 - Kavalek Lubomir 2555, Skopje 1972 Olympiad]



13. Jf3?!

[13. Jc4 51% 13... Jxc4 14. Sxc4 Jg4 15. Va3 Je5=;

13. Va3 (Petrosjan, Portich) 56% 13... Jfg4 14. Jd1 Jg6 15. Sxg4 Sxg4 16. Je3 Sd7 17. Jdc4 De7 18. f3 h5 19. Sd2 g4 20. fxg4 hxg4 21. Sc3 Sxc3 22. Vxc3 Je5 23. Df2 Jxc4 24. Jxc4 f6 25. Vg3 Vad8 26. h3 Sc8 27. Je3 Kf7 28. hxg4 Vg8 29. g5 Vg6 30. Df4 De5 31. Dxe5 dxe5 32. Jc4 1-0, Portisch Lajos 2630 - Winants Luc 2465, Brussels 1988 It "S.W.I.F.T. World Cup";

13. b3 (Gligoric)]

13... Jxf3+ 14. Sxf3 h6

[14... Jd7 15. a5!?! Je5 16. Se2]

15. Sd2 a6 16. Se2 De7 "...zacina riskantni (provokujici) vysunuti damy.."

[16... Sd7=]

17. Vae1 De5?! 18. Kh1 Bily chysta f2-f4 - napadeni oslabeneho kridla. 18... Dd4

[18... Sd7 19. f4!]

19. f3?!

[19. f4!]

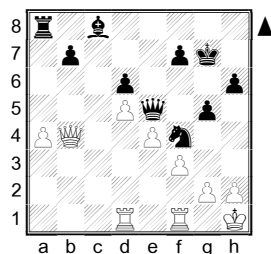
19... Jh5! Cerny se dostal ke kontrole pole f4. 20. Jb5?? Bily chce chytit damu, ale ztrati material.

[20. a5! S dalsim Jd1 a Sc3. Bily by mohl vyuzit postaveni cerne damy a slaba pole. K;

20. g3 Sh3 21. Vg1 Sd7 22. a5 Vab8 23. f4 g4∞K]

20... axb5 21. Sxb5 De5 22. Sc3 De7 23.

Sxe8 Dxe8 24. Sxg7 Kxg7 Dve figury proti vezi - cerny ma dobre sance na vyhru. 25. b4! Vytvari urcitou protihru. 25... cxb4 26. Db2+ De5 27. Dxb4 Jf4 28. Vd1



28... b6?!

[28... g4! 29. Vd2 gxf3 30. gxf3 Kh7 31. Db3 Sh3 32. Vg1 Vg8! 33. Vxg8 Kxg8 34. Db2 Sg4!!]

29. Vf2???

[29. Vd2;

29. Dxb6 Sa6! (29... Vxa4 30. g3!) 30. Vfe1 Se2 31. Va1 g4 32. De3 gxf3 33. gxf3 Kh7-]

29... Jd3 30. Dxb6 Jxf2+ 31. Dxf2 Vxa4 32. Kg1 Va1 33. De1 Va2 34. Dg3 Db2 35. h4 Va1 [0:1]

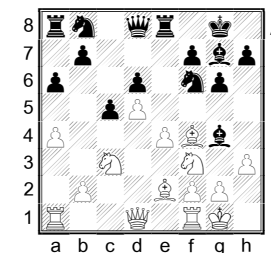
Uhlmann W. - Fischer R.

Palma de Majorca (Spain) 1970, A75

Kasparov: Moi v. predsestvenniki IV, 392/468. Takticky uder v zahajeni. 1. d4 Jf6 2. c4 c5 3. d5 e6 4. Jc3 exd5 5. cxd5 d6 6. e4 g6 7. Sf4 a6 8. a4 Sg7 9. Jf3 O-O 10. Se2 Sg4 11. O-O Ve8 12. h3?

[12. Jd2 Sxe2 13. Dxe2 Jh5 14. Se3 Jd7 15. a5 (15. g4 Jhf6 16. f3 h6 ...49t, 1/2-1/2, Portisch Lajos 2620 - Kasparov Gary 2630, Moscow 1981 It (cat.15)) 15... De7 16. Vac1 Vf8 17. g4 Jhf6 18. Sg5 b5 ..43t, 1-0, Korchnoi Viktor 2650 - Torre

Eugenio 2430, Leningrad 1973 lzt (cat.12)]



12... Jxe4! 13. Jxe4

[13. hxg4 Sxc3! 14. Db3 Sb4 15. Sd3 Jd7...46 tahu, 0-1, Ziegler Ari (SWE) 2315 - Zelic Robert (CRO) 2485, Bozen (Italy) 1992]

13... Vxe4 14. Sg5 De8 15. Sd3 Sxf3 16. Dxf3 Vb4 17. Vae1

[17. Dg3 Se5 18. Vfe1 Vxa4]

17... Se5 18. Dd1 Dxa4 19. Dxa4 Vxa4 20. f4 Sd4+ 21. Kh1 Jd7 22. Ve7 Jf6 23. Vxb7 Jh5 24. Kh2 Se3 25. Se2 Sxf4+ 26. Sxf4 Vxf4 27. Vb6 Vxf1 28. Sxf1 Vd8 29. Sxa6 Kg7 30. Sb5 Kf6 31. Sc6 Ke5 32. Vb7 Vf8 33. Ve7+ Kd4 34. Vd7 Jf6 [0:1]

Petrosian T. - Rashkovsky N.

Moscow (Russia) 1976, A77

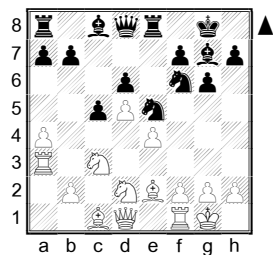
Kasparov: Moi v. predsestvenniki III, 126/330. 1. d4 Jf6 2. Jf3 e6 3. c4 c5 4. d5 exd5 5. cxd5 d6 6. Jc3 g6 7. e4 Sg7 8. Se2 O-O 9. O-O Ve8 10. Jd2 Jbd7

[10... Ja6]

11. a4! Nejpresnejsi poradi tahu.

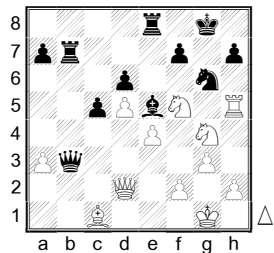
[11. Dc2 Jb6! 12. Sb5 (12. a4 Jfxd5 13. exd5 Sxc3) 12... Sd7 13. a4 Sxb5 14. Jxb5 a6 ..42t, 1/2-1/2, Polugaevsky Lev A (RUS) 2620 - Mecking Henrique (BRA) 2635, Lucerne (Switzerland) 1977]

11... Je5 12. Va3! Tak muze vez zasahnout i na kralovskem kridle.

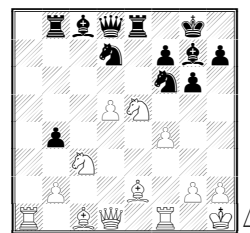


12... b6
 [12... Sd7 13. Dc2 Vc8 14. f4 Jg4 15. Jc4 De7 16. h3±;
 12... g5!? 13. Dc2 g4∞ (13... a6 14. a5!) 14. Jd1 (14. Jc4!?) 14... Jh5 15. Je3 Jf4 16. Sd1 b6 17. Jdc4 Jxc4 18. Jxc4 Jg6 19. Je3 De7 20. Jf5 Dxe4 21. Ve3 Sxf5 22. Vxe4 Sxe4 23. Db3 c4 24. Db4 (24. Dxc4 Vac8) 24... Sd3 25. Sxg4 (25. Ve1 a5 26. Dd2 Sh6) 25... Je5 26. Vd1 Jxg4 27. h3 Je5 28. Se3 Jg6 29. b3 Sc2 30. bxc4 Sxd1 31. Dxd6 Sxa4 32. g3 Vac8 33. Db4 Sd7 34. h4 Je5 35. c5 bxc5 36. Da5 0-1, Antunac Goran 2435 - Gruenfeld Yehuda 2515, New York 1981]
 13. Dc2 Jh5 Drzy plan. 14. Sxh5 gxh5 15. Jd1! Sa6!
 [15... f5?! 16. exf5! Sa6 17. Je4! Sxf1 18. Kxf1 Vf7 19. Vg3→ Kh8 20. f6 Sf8 ..49t, 1/2-1/2, Gligoric Svetozar (YUG) 2595 - Taimanov Mark E (RUS) 2585, Leningrad (Russia) 1973]
 16. Vh3N Hraje se o to, kdo prvi zahaji utok na kralovskem kridle, cerny si zhorsil pesce, bily obetovava kvalitu.
 [16. Ve1 f5! 17. exf5? Jc4! 18. Vxe8+ Dxe8 19. Vg3 De1+ 20. Jf1 Jd2!-+;
 16. Je3 Sxf1 17. Jdxf1 Kh8 18. Jf5 h4 19. Sf4 Vg8 20. Vh3 Sf6 ..41t, 1-0, Plachetka Jan (SVK) 2405 - Sikora-Lerch Jan (CZE) 2200, Rimavska Sobota (Slovakia) 1974]
 16... Sxf1 17. Jxf1 b5?!
 [17... h4 18. Jde3-Jf5;
 17... f5!? 18. exf5 h4]
 18. Jde3! Rychle na f5.
 [18. axb5 Vb8 19. Jc3 f5 20. exf5 Jg4 21. Vxh5 (21. Je4 De7 22. Jfg3 Sd4 23. Sg5 De5⇒) 21... Ve1!⇒]
 18... bxa4 19. Jf5 Jg6 20. Vxh5 Se5 21. g3 Vb8 22. J1e3 a3 Pozice cerneho je velmi neprijemna. 23. bxa3 Db6 24. Dd2 Db3
 [24... Db1 25. Jc4! Dxe4 (25... Da1!?) 26. Jcxd6

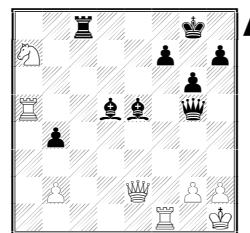
Sxd6 27. Dh6 De1+ 28. Kg2 De4+ 29. Kh3+-]
 25. Jg4 Vb7



26. Kg2!
 [26. Dh6 f6 27. Jxd6!±]
 26... Dc4
 [26... Vd8 27. Vxh7± (27. Dg5+- Db6 28. Vxh7!);
 26... f6 27. Jxd6!+- Vee7 (27... Sxd6 28. Jxf6+ Kf8 29. Dh6+ Ke7 30. Dxh7+ Kd8 31. Dxg6+-) 28. Jxb7+-;
 26... Db6 27. Vxh7! Db1 28. f3+-]
 27. Jxe5+- Dxe4+ 28. f3 Dxe5 29. Jh6+ Kf8 30. Vxe5 Vxe5 31. Jg4 Vee7 [1:0]
Larsen B. - Ljubojevic L.
 Milan (Italy) 1975, A77
 Linder: Estetika sachmat, str. 83. Benoni. Slozita takticka hra, boj o iniciativu, utok proti male rochade. 1. d4 Jf6 2. c4 e6 3. Jc3 c5 4. d5 exd5 5. cxd5 g6 6. Jf3 Sg7 7. e4 d6 8. Se2 O-O 9. Jd2 Ve8 10. O-O Jbd7 11. a4
 [11. f4 c4=]
 11... a6 12. Kh1
 [12. f4 c4 13. Kh1]
 12... Vb8 13. f4 c4! Stisnety cerny musi ziskat prostor (pole c5 pro jezdec). 14. e5
 [14. Jxc4 Jxe4]
 14... dxe5 15. Jxc4 b5 16. axb5 axb5 17. Jxe5
 [17. Jd6! Pozice se otevira a je nutne likvidovat pohyblive figury soupere (strelce c8).]
 17... b4



18. Jb5?! Na vidlicku Jc6 by cerny asi reagoval obeti damy!
 [18. Jc6 bxc3!! 19. Jxd8 cxb2 20. Sxb2 Vxb2 21. Dc1 (21. Sf3 Vxd8∞) 21... Vexe2 22. Dxc8 Vxg2 23. Jc6+ Sf8 24. Vf3 Vxh2+ 25. Kg1 Vbg2+ 26. Kf1 Je4∞]
 18... Jxe5 19. fxe5 Vxe5 Pesec d4 je slaby, jezdec stoji spatne, bily bude tezko hledat kompenzaci. 20. Sf4 Jxd5!? Nabizi kvalitu za silneho strelce a diagonalu vedouci k h2.
 [20... Vxd5 21. Dc1∞ Sg4 (21... Vdxh5? 22. Sxb5 Vxb5 23. Va8+-) 22. Sxg4 Vxb5]
 21. Sc4 Se6 22. Sxe5 Sxe5 23. De2 Dg5 Cerny se zcentralizoval a miri na bileho krale. HT
 24. Sxd5? Odevzdava dalsi diagonalu. Centralizovani strelci jsou velmi silni.
 [24. Vad1? Jf4 25. De4 (25. Vxf4 Dxf4-+) 25... Sxc4-+;
 24. Df2! Je3 25. Sxe6 fxe6 26. Df7+ Kh8 27. Vf2 Dh4 28. g3 Sxg3 29. Df6+ Dxf6 30. Vxf6 Se5 31. Vxe6 Sxb2 32. Va2 Jc4∞]
 24... Sxd5 25. Va5 Snaha ziskat iniciativu, bily mel hrat opatrneji Vf2.
 [25. Vf2 Vc8 26. Kg1]
 25... Vc8 26. Ja7? Bily musel hrat Jc3. HT (matovy utok)
 [26. Jc3 Sc4+ 27. Dxe5 Dxe5 28. Vxe5 Sxf1 Pesec navic a stelec proti jezdcu.]



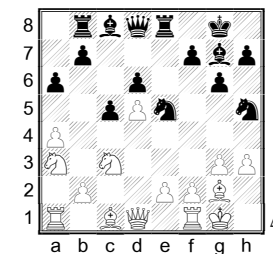
26... Dh4! 27. Dxe5 HT 27... Df2!! Cerny ma jen

tri figury a vsechny napadene, souhra je vsak skvela a odrazit tri matove hrozby nelze. (28.Vg1 Dxc2+ 29. Vxg2 Vc1 mat). [0:1]

Varianta s g3

Korchnoi V. - Kasparov G.

Lucerne (Switzerland) 1982, A64
 Kasparov: Zkuska casom, 151/64. 1. d4 Jf6 2. c4 g6 3. g3 Sg7 4. Sg2 c5 K: System s fianchetovanim strelce je pro cerneho vice neprijemny v KI nez v Benoni.. 5. d5
 [5. Jf3 K: Klidnejsi.. 5... O-O 6. O-O Jc6 7. Jc3 cxd4 8. Jxd4 d6!?)
 5... d6 6. Jc3 O-O 7. Jf3 e6 8. O-O
 [8. dxe6 Sxe6 9. Jg5 Sxc4 10. Sxb7 Jbd7 11. Sxa8 Dxa8∞]
 8... exd5 9. cxd5 a6 10. a4 Ve8 11. Jd2 Jbd7 12. h3 Vb8 13. Jc4 K: Kriticke postaveni. a) 13...Jb6 - pozicnejsi reseni, boj se presouva na damske kridlo, b) 13...Je5 - ctizadostivejsi, s utokem i na krale. "Partie vyzadovala bouri, a tak jezdec smeruje doleva!" 13... Je5!
 [13... Jb6 14. Ja3= Sd7 15. a5 (15. e4 Jc8 16. Dd3 Dc7=) 15... Jc8 16. Jc4 Sb5=]
 14. Ja3
 [14. Jxe5 Vxe5 15. Sf4 Ve8=]
 14... Jh5 K: Predsunuta jizda se vystavuje utoku pescu, ale..



15. e4! ..je stale mene tech, co jsou ochotni prijmout obet figury.
 [15. f4 Jxg3! 16. fxe5 Sxe5 17. Jc4 Sxc3 18. bxc3 b5 19. axb5 axb5 20. Je3 Jxf1 21. Jxf1 Dh4 22. Dd3 b4 23. e4 f5 24. Dg3 Dxc3 25. Jxg3 bxc3 26. Va3 c2 27. Vc3 fxe4 28. Vxc2 e3 29. Ve2 Vb1 30. Ve1 Sf5 31. Sf1 c4 32. Vxe3 Vxe3 33. Sxe3 Sxh3 0-1, Donner Jan Hein (NED) 2465 - Ree Hans (NED) 2480, Amsterdam (Netherlands) 1979;

15. **g4 Dh4** 16. **gxh5** (16. **Je4 h6** 17. **gxh5 Sxh3** 18. **Jg3 Jg4** 19. **Sf4 Sd4** 20. **e3 Sxe3** 21. **fxe3 Sxg2** 22. **Kxg2 Dh2+** 23. **Kf3 Vxe3+** 24. **Sxe3 Je5+** 25. **Ke4 f5+** 26. **Vxf5 gxf5+** 27. **Kxf5 Dh3+** 28. **Ke4 Dg2+** 29. **Kf5 Dh3+** 30. **Ke4 1/2-1/2**, Kakageldyev Amanmurad (TKM) 2415 - Tseshkovsky Vitaly (RUS) 2550, Ashkhabad (Turkmenistan) 1978) 16... **Sxh3**]

15... **Vf8!**? Timman, zesileni varianty.

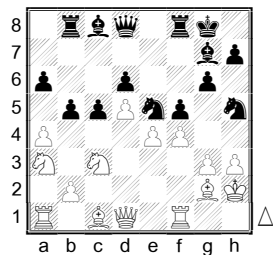
[15... **f5** 16. **exf5 Sxf5** 17. **g4 Sxg4** 18. **hxg4 Dh4** 19. **gxh5 Vf8** 20. **h6 Sh8** 21. **Je4** (21. **Jc4!!** Kovacevic 21... **Jg4** 22. **Dxg4 Dxg4** 23. **Jxd6 Se5** 24. **Jde4** 3 spolupracujici figury jsou silnejsi nez dama.) 21... **Jg4** 22. **Dxg4 Dxg4** 23. **Jc4[∞]**;

15... **Sd7=** Stale laka k prijeti obeti. 16. **a5 Dxa5** 17. **g4 Jf6**]

16. **Kh2!**

[16. **g4 Dh4!** 17. **gxh5 Sxh3** 18. **h6 Sh8** 19. **Je2?** (19. **Jc2 f5** 20. **f3 Dg3** 21. **Dd2 Jg4** 22. **fxg4 Se5** 23. **Vxf5 gxf5** 24. **gxf5 Dh2+** 25. **Kf1 Dh1+** 26. **Ke2 Dxg2+** 27. **Kd3 Df3+** 28. **Je3 Kf7** 29. **Dd1 Dxd1+** 48t, 1-0, Osnos Viatcheslav (RUS) 2455 - Lehtikainen Pertti Ilari (FIN) 2250, Turku (Finland) 1984) 19... **f5!** 20. **exf5 Vxf5** 21. **Jg3 Vbf8** 22. **Jxf5 Vxf5** 23. **Db3 Sxg2** 24. **Kxg2 De4+** 25. **f3 Jxf3** 26. **Dxf3 Vxf3** 27. **Vxf3 De2+** 28. **Vf2 Dg4+** 29. **Kf1 Dd1+** 30. **Kg2 Sd4** 31. **Vb1 Dg4+** 32. **Kf1 Dd1+** 33. **Kg2 Dg4+** 34. **Kf1 b5** 35. **axb5 axb5** 36. **Va1 Sxf2** 37. **Kxf2 Da4** 38. **Vb1 Dh4+** 39. **Ke2 De4+** 40. **Kd1 Df3+** 41. **Kd2 Dxd5+** 0-1, Scheeren Peter (NED) 2360 - Timman Jan H (NED) 2600, Leeuwarden (Netherlands) 1980]

16... **f5** 17. **f4** K: ..ustup jezdc by vedl ke krachu.. zdravy usudek musi ustoupit ze sceny a otevrit prostor kridlum fantazie. Sila figury se uz neurcuje podle obycejne stupnice ale podle uiteznosti v danem okamziku.. 17... **b5**



18. **axb5** K: Prijeti obeti vede k ostrym nejasnym zapletkam.

[18. **fxe5 Sxe5** 19. **Je2 Jxg3!** 20. **Jxg3 f4** (20... **Dh4?**! 21. **Df3 Sd7** 22. **exf5 Vxf5** 23. **De3**) 21. **Kg1**

(21. **Sxf4 Sxf4** 22. **axb5 axb5** 23. **Vxf4!?) 21... **Dh4** 22. **Vf3!** (22. **Jh1!?** f3 23. **Vxf3 Sg4!?** 24. **Vxf8+?!** (24. **hxg4!?** Vxf3 25. **Sxf3 Dh2+** 26. **Kf1 Vf8→**) 24... **Vxf8+**; 22. **Je2 f3** 23. **Vxf3 Vxf3** 24. **Sxf3 Sxh3) 22... **Sd4+** 23. **Kf1 Sxh3** 24. **Jh1 Sxg2+** 25. **Kxg2 Dg4+** 26. **Kh2** (26. **Kf1 Vbe8** 27. **Jf2 Sxf2** 28. **Kxf2 Dh4+** 29. **Kg2 Ve5+**) 26... **Vbe8+**]****

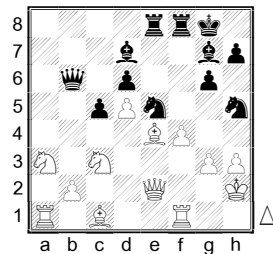
18... **axb5** 19. **Jaxb5 fxe4** 20. **Sxe4!**

[20. **fxe5 Sxe5!** (20... **Jxg3?**)]

20... **Sd7!** 21. **De2!**

[21. **Jxd6 Vb6** 22. **fxe5 Sxe5** 23. **Jc4** (23. **Je2!?**) 23... **Sxg3+** 24. **Kg1** (24. **Kg2 Sxh3+!**) 24... **Vbf6** 25. **Vxf6** (25. **Sg2 Vxf1+** 26. **Sxf1 Sf2+** 27. **Kg2 Dh4+**) 25... **Dxf6** 26. **Sg2 Df2+** 27. **Kh1 Sxh3** 28. **Dg1 Sxg2+** 29. **Dxg2 De1+-+**]

21... **Db6** 22. **Ja3 Vbe8** K: Asi hlavni kriticka pozice.



23. **Sd2?** "...bily mohl serii presnych tahu postavit cerneho pred tezke problemy..absolutne presna hra existuje jen teoreticky a slozitost pozice vede k vetsi pravdepodobnosti chyby.." K Presnosti se blizi analiza s PC, pozici je neprehledna. (Tiger nejdrive bere na e5, ale pak najde silnou kompenzaci. Nejlepe hodnoti 23.g4.)

[23. **fxe5 Sxe5** 24. **Jc4!** (24. **Sf4 Jxf4** 25. **gxf4 Vxf4** 26. **Kg2 Dd8!** K (26... **Vh4-2,5 T**)) 24... **Sxg3+** 25. **Kg1 Da8!** 26. **Sh6 Vxf1+** 27. **Dxf1** (27. **Vxf1 Sxh3**) 27... **Dh4** 28. **Va7 Jf6!** S tezko odvratitelnymi hrozbami. K (-1 T);

23. **g4** Cerny najde vhodny zpusob, jak obetovat. K (± Tiger) 23... **Jxg4+** 24. **hxg4 Dd8** 25. **g5** (25. **gxh5 Dh4+** 26. **Kg1 Sd4+** 27. **Se3 Dg3+** 28. **Kh1 Sxe3** 29. **hxg6 hxg6** 30. **Vf3 Dh4+** 31. **Dh2 Dxh2+** 32. **Kxh2 Sxf4+± Tiger**) 25... **Sxc3!**;

23. **Dg2!** K 23... **Jf7** 24. **Jc4 Db8** 25. **g4 Jf6** 26. **Se3** Cerny se dusi. K Ale: 26... **Sb5** 27. **Jxb5 Dxb5** 28. **Sd3 Vxe3+**]

23... **Dxb2!** Souhra figur! 24. **fxe5?** Mozna hrozba Jf4 vedla ke ztrate trpelivosti Korcneho a

ten odstarnuje jezdc v nejmene vhodny moment!

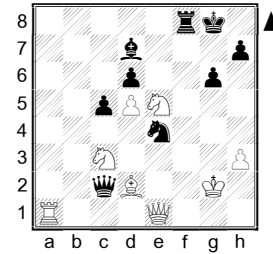
[24. **Vfb1 Jf3+!** 25. **Dxf3 Dxd2+-+**;

24. **Jc2! Db8!?** K (24... **Jf7** 25. **Vab1 Vxe4** 26. **Dxe4 Jf6** 27. **Dd3 Sf5** 28. **Vxb2 Sxd3+0,8 Tiger**) 25. **fxe5 Sxe5** 26. **Vxf8+** 27. **Se1+1,5 Tiger**]

24... **Sxe5** 25. **Jc4 Jxg3!+-** 26. **Vxf8+** 27. **De1 Jxe4+** 28. **Kg2 Dc2**

[28... **Vf2+!** 29. **Dxf2 Sxh3+!** 30. **Kf3 Sg4+** 31. **Kg2** (31. **Kxe4 Dc2+** 32. **Ke3 Sd4+**) 31... **Dxa1** 32. **De1 Dxe1** 33. **Sxe1 Jxc3** 34. **Jxd6 Jxd5+-**]

29. **Jxe5**



29... **Vf2+?** Pripousti obet damy, bile figury dokazi ziskat souhru.

[29... **Sxh3+!** Tiger 30. **Kxh3 Jxd2** 31. **Vc1 Df5+** 32. **Jg4 Dh5+** 33. **Kg2** (33. **Kg3 Vf3+**) 33... **Dxg4+** 34. **Dg3 Dd4+-**;

29... **Jxd2!** K 30. **Jxd7 Jf3+** 31. **De2 Jh4+** 32. **Kg1 Dxc3** 33. **De6+** 34. **Jxf8 Dg3+** 35. **Kf1 Dg2+** 36. **Ke1 Jf3+** 37. **Kd1 Da2#**]

30. **Dxf2!** **Jxf2!**

[30... **Sxh3+** 31. **Kg1 Jxf2** 32. **Va2 Db3** 33. **Va8 Kg7** 34. **Va7+= Kf6** 35. **Jf3!** g5 (35... **Jd3?** 36. **Je4+** **Kf5** 37. **Jxd6+** **Kg4** 38. **Jh2+** **Kh4** 39. **Vxh7+** **Kg3** 40. **Je4#** K) 36. **Kxf2 Dc2** 37. **Je2 g4** 38. **Sc3+** **Kf5** 39. **Je1 g3+** 40. **Kxg3 Dxe2** Tiger]

31. **Va2 Df5** 32. **Jxd7 Jd3[∞]**

[32... **Dxh3+!** 33. **Kxf2 Dxd7**]

33. **Sh6?**

[33. **Va8+= Kg7** 34. **Va7!** **Df2+** 35. **Kh1 Dxd2** 36. **Je5+** **Kf8** (36... **Kh6??** 37. **Jg4+** **Kg5** 38. **Je4+**) 37. **Va8+** **Ke7** 38. **Va7+** **Kd8** 39. **Va8+= Kc7??** 40. **Jb5+** **Kb7** 41. **Va7+** **Kb6** 42. **Jc4+-+**]

33... **Dxd7** 34. **Va8+** **Kf7** 35. **Vh8?**

[35. **Je4!** Omezeni krále! 35... **De7!** (35... **g5** 36. **Vf8+!**) 36. **Vf8+** (36. **Jg5+** **Kf6** 37. **Vf8+** **Ke5** 38. **Vf7 De8+**) 36... **Dxf8** 37. **Jg5+** **Ke8** 38. **Sxf8 Kxf8** 39. **Jxh7+** **Kg7** 40. **Jg5+-**]

35... **Kf6** 36. **Kf3?**

[36. **Vg8 c4+-**]
36... **Dxh3+** [0:1]