

Mat jedním tahem

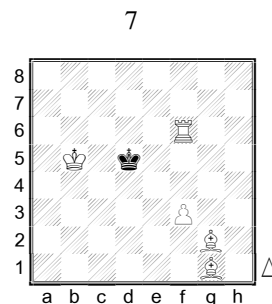
Úlohy pro začínající šachisty.

Pro výhru v šachové partii je potřebné umět dát mat.

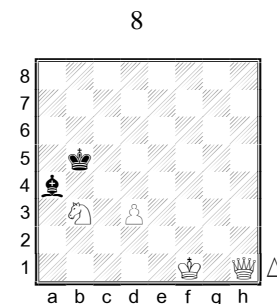
V následujících úlohách se můžete v této dovednosti procvičit.

Ve všech diagramech je na tahu bílý, cílem je vždy dát jedním tahem mat.

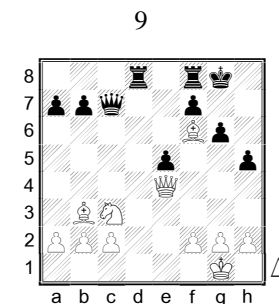
Nejprve zkuste zakrýt řešení, které je vždy pod diagramem, a hádat správný tah.



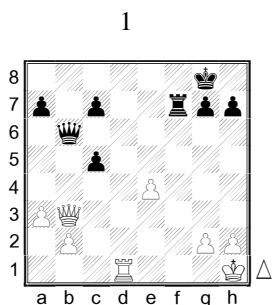
1. f4#
Opět odtažený šach.



1. Db7#
Dáma dokoná obklíčení.



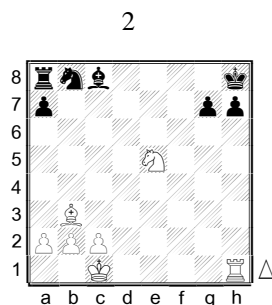
1. Dxc6#
Mat, protože pěšec je ve vazbě



1. Vd8#

Černý nemá obranu protože věž svázala bílá dáma.

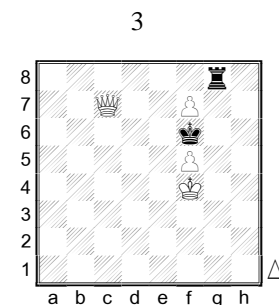
4



1. Jg6#

Pěšec h7 nemůže jezdece brát kvůli vazbě.

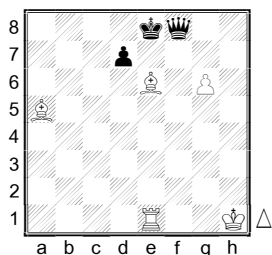
5



1. fxg8=J#

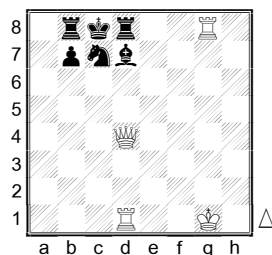
Bílý překvapivě promění pěšce v jezdece.

6



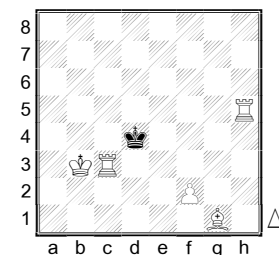
1. Sf7#

Šachuje současně střelec i věž e1, proto matu nelze bránit.



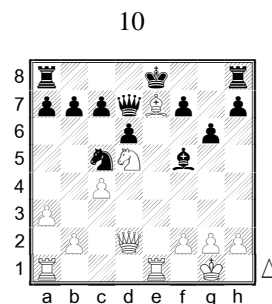
1. Dxd7#

Dámu nelze brát věží pro vazbu.



1. f3#

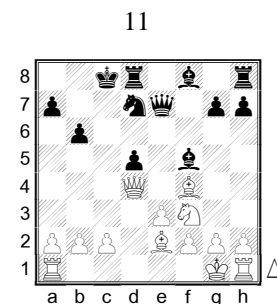
Bílý dává mat odtažným šachem (střelce g1)



1. Jf6#

Střelce kryje věž a jezdec dává typický mat.

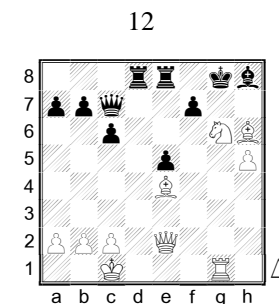
13



1. Sa6#

Hezký mat pomocí dvou střelců.

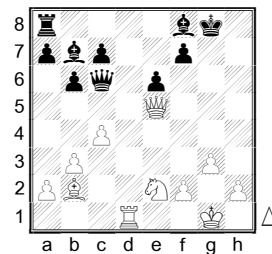
14



1. Je7#

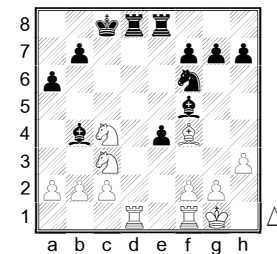
Dvojitý šach jezdcem a věží z g1.

15



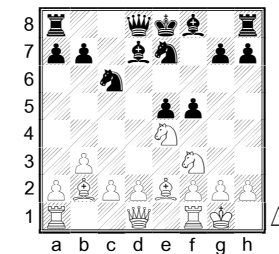
1. Dh8#

Spolupráce dámy a střelce b2.



1. Jb6#

Překvapivý mat jezdcem za pomoci střelce f4.



1. Jd6#

Králí obklopenému vlastními figurami dává mat jezdec.